



Das Beste: Das Original.

Die Schornstein-Ganzhausheizung für Pellets und Stückholz
Der PLEWA - excellent kann nicht nur aus Stückholz Wärme und Warmwasser erzeugen, sondern auch komfortabel und vollautomatisch mit Pellets beheizt werden. Das zusätzliche, formschöne Pelletsmodul startet vollautomatisch bei Wärmebedarf und schaltet ab, wenn Sie den Ofen mit Scheitholz befeuern. Bei der Befuerung mit Pellets erhöht sich der bei Scheitholz bereits außergewöhnlich hohe Wirkungsgrad auf 95 %. Sie genießen CO₂-neutrale Wärme im ganzen Haus.



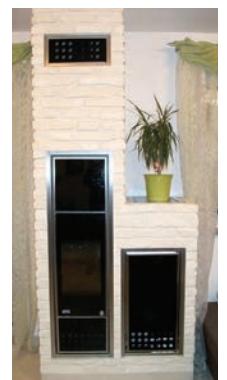
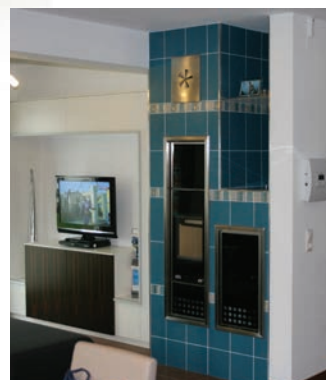
excellent

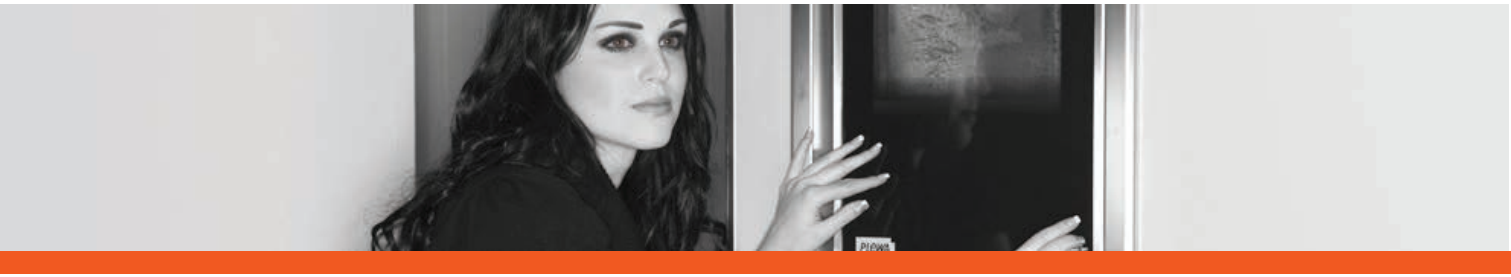
Die Heizung im Schornstein



Überzeugende Technik – individuelles Design:

- **wahlweiser Betrieb mit Holz oder Pellets**
- **automatische Zuschaltung des Pelletmoduls**
- **Steuerungsmöglichkeit über Raumthermostat**
- **in den Brennraum integr. Wärmetauscher**
- **Platzbedarf 55 x 101 cm**
- **Rücklauftemperaturenhebung und thermische Ablaufsicherung**
- **werkseitig vorgefertigt**
- **standardmäßiger Pelletsbehälter für ca. 30 kg**





**Das Beste:
Das Original.**

excellent

Die Heizung im Schornstein



Modernste Steuerung über Touch-Display

- LAN fähig (W-LAN optional)
- Smartphone APP als Fernbedienung
- Fernwartungsmöglichkeit



- Ansteuerung Austragungssystem (optional)
- Puffer - Differenztemperatursteuerung
- Verbesserte Wärmeverteilung von Strahlungswärme zu Heißwasser = 20 % mehr Leistung ins Heißwasser
- Strahlenschutzinsatz als Zubehör = Reduktions der Abstrahlwärme in den Aufstellungsraum um ca. 60 % auf ca. 1 kW möglich

Serienmäßig integriert:

- Thermische Ablaufsicherung
- Stellmotor Verbrennungsluftklappen
- Umwälzpumpe
- Rücklaufpumpe
- Vorlauf- Verbindungsleitung
- Sicherheitsventil mit Manometer
- Mischventil Rücklaufanhebung
- Integrierte Armaturen, leicht zugänglich
- Integrierte Wärmetauscher-Reinigung



**BimSchv II
geprüft**

Raumheizleistung:	3,0 kW
Nennwärmeleistung:	8,7 kW
Wasserleistung:	5,7 kW
Wirkungsgrad Pellets:	95 %
Fassungsvermögen Pellet-Modul:	max. 30 kg

