

Anfrage/Bestellung FertigteilSchornsteinSystem/Heizsystem PLEWA - classic

Bitte kopieren Sie das Angebots- und Bestellformular und senden Sie es ausgefüllt per Post, Fax oder E-Mail an das KundenServiceCenter:

PLEWA SchornsteinTechnik und HeizSysteme GmbH, Tongrubenstraße 10, 92421 Schwandorf-Klardorf | E-Mail: info@plewa.de | Fax-Nr.: 09431.62829

Angebot <input type="checkbox"/>	Bestellung <input type="checkbox"/>	Bauvorhaben Nr.:	Baustellen Nr.:
Besteller:	Liefertermin:	(mindest. 14 Werktage ab schriftlicher Bestellung und Klärung der technischen Details)	
Straße:	Lieferanschrift:	RG-Anschrift:	
PLZ/Ort:	Straße:	Straße:	
Telefon/Fax:	PLZ/Ort:	PLZ/Ort:	
E-Mail:	Telefon/Fax:	Telefon/Fax:	

Fertigteilsystem Typ: Außenmaß Mantel: cm 1. Zug l.W.: / cm (unglasiert)

Ein-/Zweizügig

Gesamtbauhöhe: stgm **Kondition:**

PLEWA-VB: Preis: EURO Fracht:

max. Tragkraft des Kranes kg

Sparrenhalter FT: ja nein

Seilschlaufen: ja nein

Kennziffer für den Anstrich

01 = anthrazit/schwarz

02 = braun

04 = rot

Putz (weiß)

Kennziffer für die Verklinkerung

01 = anthrazit/schwarz

02 = braun

04 = rot

Lose Edelstahl-Abdeckplatte, Farbe im Standard: grau

im Standard mit 5 cm Überstand

für **bauseitige** Verkleidung wahlweise:

mit 10 cm Überstand

mit 15 cm Überstand

Öffnung des Heizeinsatzes

A1 Seite 1

Reinigungstür (RT) im Dachgeschoss

RT A1 Seite verzinkt Edelstahl

Zusätzliches oberes Konvektions-Luftgitter

A1 Seite

Ausführung Blendrahmen „Edelstahl“ (Standard schwarz)

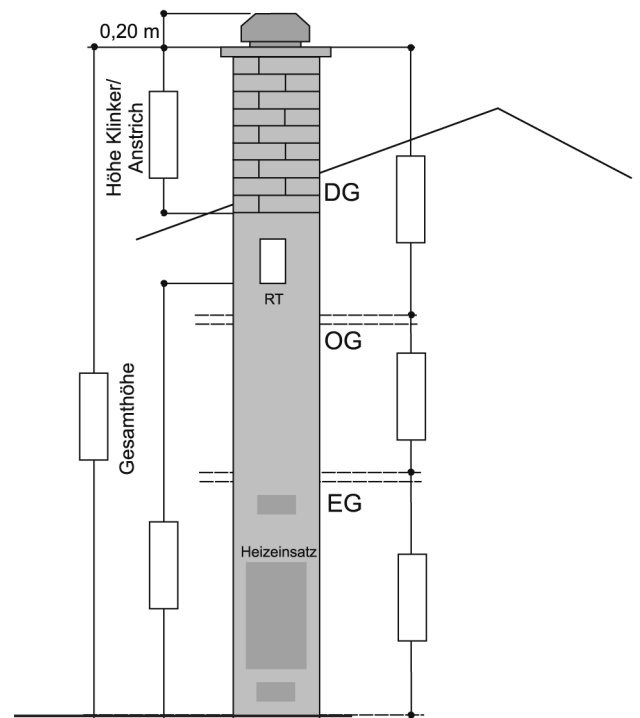
Ausführung Blendrahmen „verlängert“ schwarz Edelstahl

(für Kacheln/Fliesen etc.)

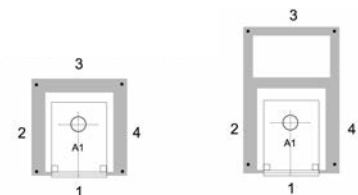
Ausführung Lüftungsgitter „weiß“ (Standard schwarz)

Ausführung Lüftungsgitter „Edelstahl“ (Standard schwarz)

Türanschlag „rechts“ (Standard links)



Alle Maßangaben in Meter, bezogen auf die Rohdecke



Ort, Datum

Sachbearbeiter

Stempel / Unterschrift