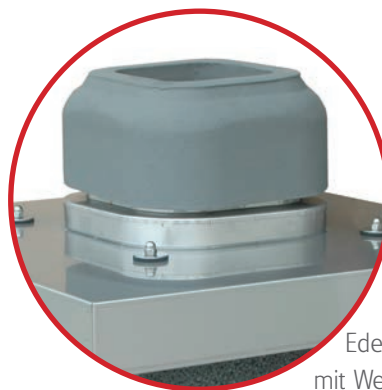


EINFACH | STARK | GEMACHT

PLEWA[®]
DAS ORIGINAL

Montagehinweis: PLEWA Mündungshaube bei „Abdeckplatten mit Steckrahmen“

Achtung: Bei der Verwendung der neuen PLEWA Edelstahl-Abdeckplatte mit Steckrahmen ändert sich die Abschnitthöhe des Mündungsrohrs bei Mündungshauben in Keramik wie auch in Edelstahl.



Detail:
Edelstahlabdeckplatte
mit Wetterschutzrahmen.

Ab Oberkante Abdeckplatte = 15 cm

Ab Oberkante Mantelstein = 15 cm + 4 cm somit gesamt: 19 cm

